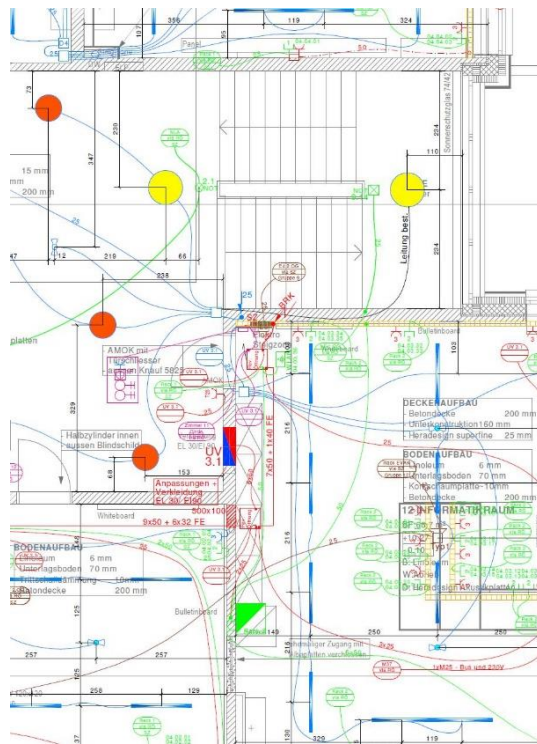


Sanierung Schulanlage Pfaffberg, 8330 Pfäffikon ZH

Öffentliche Bauten / Schulbauten



Objektbeschreibung:

Totalumbau und Erweiterung des Schulhaus Pfaffberg mit 10 Klassenzimmern, Werkräumen, Informatikzimmer, Naturkundezimmer, etc.

- Neues Erschliessungskonzept mit Rohren und Trassen sowie neuen Steigzonen
- Messkonzept
- Starkstrominstallationen
- Beleuchtungskonzept mit LED-Leuchten und Szenenschaltungen
- Schwachstrominstallationen UKV
- AMOK/EVAK Anlage nach der Norm EN 54-16
- Flucht- und Sicherheitsbeleuchtung gemäss den Normen SN/EN 1838/2015

Bauherrschaft:

Gemeinde Pfäffikon ZH
Abteilung Liegenschaften
Hochstrasse 1
8330 Pfäffikon
Tel. 044 952 52 14

Architekt:

Batimo AG Architekten SIA
Albulastrasse 50
8048 Zürich
Tel. 043 311 80 30

Ausführungszeit:

2018 – 2019

Elektrobausumme:

CHF 663'000.00

Leistungen:

Gesamtplanung Elektro